

CLASSIFICATION DES RUBRIQUES

Le chiffre sur cercle noir indique la classe

La première tranche de chiffres indique la classification des rubriques. La deuxième tranche le numéro de la feuille dans chaque rubrique.

| | | |
|---------|-----------|------|
| E FINAL | 11 | 2 01 |
|---------|-----------|------|

11

CHASSIS OU COQUE

- 1 - Tableaux d'identification de châssis
- 2 - Chassis ou coque - détails (Traverse AV
- se reporter classe **6**)
- 9 - Essieu AV
- 3 - Radiateur - Identification - Capacité
- 4 - Tableaux des durits - Coliers
- 5 - Réservoir - Identifications - Capacité
- 6 - Canalisation d'essence

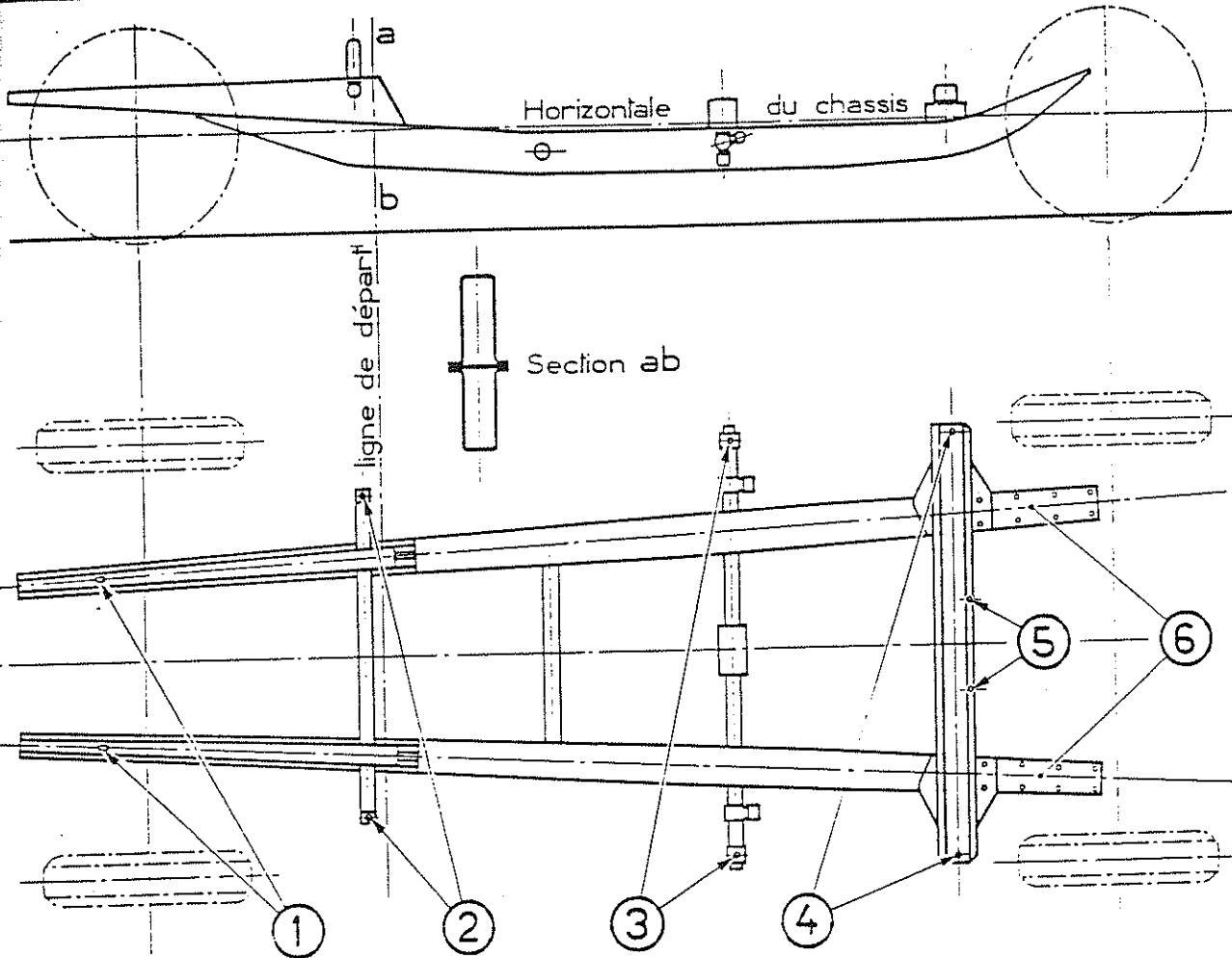
02

11

FIXATION CAISSE AU CHASSIS - MONTAGE FINAL

Pièces nécessaires

302 - 402 - 402 légère - 402 B



| | | | |
|---|---|--|---|
| ① | FIXATION DE L'AV ASSEMBLÉ. SUR CHASSIS PAR LA BARRE ENTRETOISE D'AILE | Vis tête hexagonale H. 8 x 110. Plaque d'appui de boulon. Plaque fixation caisse au chassis. Rondelle BELLEVILLE de 8. Rondelle plate 8,5 x 28 x 2. Rondelle Grower W. 8. Ecroû bas hexagonal H. bis 8. Cale de caisse. | 2 2 2 2 2 2 2 2 6 |
| ② | FIXATION CAISSE SUR CHASSIS A L'AV. | Boulon 6 pans de 10 x 40. Rondelle Grower W. 10. Plaque fixation caisse sur châssis. Cale de caisse. | 2 2 2 4 |
| ③ | FIXATION CAISSE SUR CHASSIS AU MILIEU | Boulon 6 pans de 10 x 40. Rondelle Grower W. 10. Plaque fixation caisse sur châssis. Cale de caisse. | 2 2 2 4 |
| ④ | FIXATION CAISSE SUR CHASSIS A L'AR. | Vis tête hexagonale 10 x 40. Rondelle Grower W. 10. Plaque fixation caisse sur châssis. Cale de caisse. | 2 2 2 4 |
| ⑤ | FIXATION FOND DE MALLE AR. SUR TRAVERSE DE CHASSIS | Vis tête hexagonale H. 6 x 25. Rondelle plate 6,5 x 20 x 2. Rondelle Grower W. 6. | 2 2 2 |
| ⑥ | FIXATION FOND DE MALLE AR. DE CAISSE, SUR LONGERON A L'AR. DU CHASSIS | Vis tête hexagonale H. 8 x 25. Rondelle plate 8,5 x 28 x 2. Rondelle plate 10,7 x 20 x 3. Rondelle Grower W. 8. Carton gouâronné de mm. 50. Mastic à pavillon. | 16 8 16 16 m. 1,05 kg 0,16 |

Geugeot

60

157